

Hotel am Schlosspark

Neuwieder Weg 1
18273 Güstrow

Tel: +49 3843 277960
Fax: +49 3843 245992

info@hotel-am-schlosspark-guestrow.de
<https://www.hotel-am-schlosspark-guestrow.de/>

Informationen für Menschen mit Hörbehinderung und gehörlose Menschen

Die Informationen zur Barrierefreiheit wurden am 25. September 2018 im Rahmen des Systems "Reisen für Alle" erhoben und sind geprüft.

Detailinformationen zu Treppen, Aufzügen / Treppenliften, Rampen, Automaten und speziellen Türen auf dem Weg zu einzelnen Bereichen finden Sie in der entsprechenden Kategorie.

Fotos zur Einrichtung



Hotel am
Schlosspark

Parken

Parkplatz



Parkplatz für
Menschen mit
Behinderung



Parkplatz für
Menschen mit
Behinderung

Es ist ein allgemeiner Parkplatz vorhanden.

Es gibt 1 Stellplatz/-plätze für Menschen mit Behinderung.

Der Stellplatz / die Stellplätze für Menschen mit Behinderung ist / sind gekennzeichnet.

Stellplatzbreite: 370 cm.

Stellplatzlänge: 545 cm.

Entfernung des Stellplatzes für Menschen mit Behinderung zum Eingangsbereich: 25 m.

Tagungsraum

Tagungsraum Wallenstein



Tagungsraum
Wallenstein



Tür zum
Tagungsraum
Wallenstein

Anmerkungen für den Gast: Bestuhlung ist variabel

Zimmer 315

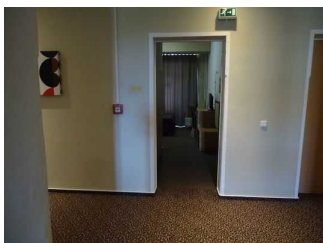
Schlafräum 315



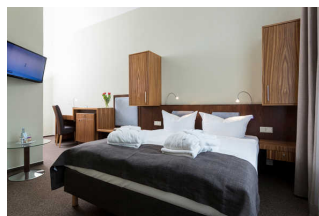
Zimmer 315



Schlafräum Zimmer
315



Tür zu Zimmer 315



Schlafräum Zimmer
315

Zimmertyp: Doppelzimmer

Es ist mindestens eine frei verfügbare Steckdose in der Nähe des Bettes vorhanden.

Das Klingeln oder Anklopfen an die Zimmertür wird nicht durch ein Blinksignal angezeigt, welches in allen Räumen wahrgenommen werden kann.

Aufzug im Hotel am Schlosspark



Bewegungsfläche
vor dem Aufzug



Kabine des Aufzugs



Bedientableau im
Aufzug

Ein abgehender Notruf im Aufzug wird akustisch bestätigt.

Speiseraum / Restaurant

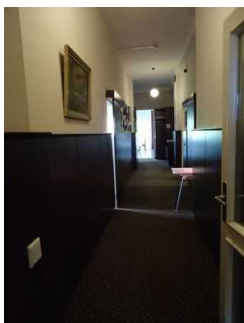
Restaurant Wallenstein



Restaurant
Wallenstein



Restaurant
Wallenstein



Weg und Tür
zum Restaurant
Wallenstein

Es gibt Tische mit heller und blendfreier Beleuchtung.

Anzahl: ca. 16 Tisch/Tische.

Es sind Tische vorhanden, an denen keine Lampen stehen oder hängen, die das Gesichtsfeld bzw. den Blickkontakt stören.

Anzahl: ca. 16 Tisch/Tische.

Es gibt keine Sitzbereiche mit geringen Umgebungsgeräuschen.

Öffentliches WC

Öffentliches WC



Öffentliches WC
im Hotel am
Schlosspark



Öffentliches WC
im Hotel am
Schlosspark



Tür zum öffentliches
WC im Hotel am
Schlosspark



Öffentliches WC
im Hotel am
Schlosspark

Anmerkungen für den Gast: Spiegel nur im Stehen einsehbar

Hilfsmittel

Alarm/Hilfsmittel - Erstgespräch

Es gibt einen Alarm.

Es gibt keinen optisch deutlich wahrnehmbaren Alarm.

Name des Aufzugs: Aufzug

Die Bestätigung des Notrufs erfolgt akustisch, z.B. Gegensprechanlage.

Es gibt keine induktive Höranlage am Schalter/Tresen/an der Rezeption.

In weiteren (Tagungs-) Räumen ist keine induktive Höranlage vorhanden.

Es werden Hilfsmittel angeboten.

Rollstuhl Rollator Scooter Lesehilfen (Lesebrille, Lupen etc.) höhenverstellbares Pflegebett (von externem Dienstleister)

Anmerkungen für den Gast: Hilfsmittel werden auf Anfrage über Sanitätshaus bereit gestellt

Bedienelemente / Leitsystem

Mantelbogen visuell taktile Gestaltung